

# Digitální hodiny s kalendářem řady DK



Kalendářní hodiny řady DK jsou vhodné pro zobrazení více informací současně. Displej zobrazuje čas, datum, teplotu a funkci stopky pro měření času. Na jednom displeji možnost střídání údajů ve třech jazycích. Hodiny jsou zhotoveny z jednořádkového displeje s vysokou svítivostí a výbornou čitelností ze všech úhlů pohledu. Displej v červené nebo zelené barvě. K dispozici výběr zobrazení data z 20 jazyků. Lze připojit až dvě teplotní čidla, nastavovat časové pásma, cyklicky zobrazovat název města a aktuální čas až na pěti místech. Rám hodin zhotoven z hliníkových eloxovaných profilů. Antireflexní přední krycí plexisklo zabraňuje odleskům a zlepšuje čitelnost. Možnost jednostranného nebo dvoustranného provedení. Různé možnosti montáže a synchronizace.

## Hodiny

- zobrazení času (12 nebo 24 hodinový cyklus), čtyřmístný (HH:MM) nebo šestimístný (HH:MM<sup>SS</sup>) formát
- zobrazení dne v týdnu – 3 znaků; zobrazení měsíce – 8 znaků
- zobrazení teploty (pokud je připojeno teplotní čidlo) ve °C nebo °F
- možnost zobrazení jedné nebo dvou teplot (dvě teplotní čidla) a popis
- možnost střídavého zobrazení data a teploty s nastavitelnou dobou zobrazení jednotlivých údajů
- možnost nastavení časového pásma, lze cyklicky zobrazovat název města a aktuální čas až na pěti místech

## Stopky

- načítání od nuly, měří do 24 hodin
- odečítání od nastavené hodnoty se zastavením na nule, s automatickým restartem nebo čítáním do mínusu
- zobrazení mezičasů, "zmrazení" displeje, kumulovaný mezičas
- čítání po minutě, sekundě nebo 1/100 sekundy
- ovládání přes klávesnici nebo IR dálkovým ovladačem
- možnost připojení dalšího displeje
- možnost paralelního přepnutí režimů čas/datum, případně režimu teploty

## Displej

- výška číslic 57 mm nebo (57/36) mm, které odpovídají čitelnosti na vzdálenost 25 m
- výška písmen 30 mm (36 mm s diakritikou)
- barva číslic červená nebo zelená
- ruční nebo automatické nastavení intenzity svitu LED

## Konstrukce

- jednostranné nebo dvoustranné provedení, nástěnná montáž (pouze pro jednostranné provedení), stropní závěs nebo montáž boční konzolou
- rám hodin z eloxovaného hliníkového profilu v černé nebo stříbrné barvě, na zakázku jakýkoliv odstín RAL
- snadná instalace a časově nenáročná údržba díky zadnímu panelu, navrženému jako kotevní plech, na který lze hodiny nasadit a zajistit pojistkou
- hloubka hodin 39/78 mm jednostranné/dvoustranné provedení
- antireflexní přední krycí plexisklo zabraňuje odleskům a zlepšuje čitelnost
- stupeň krytí IP 40

## Ovládání a synchronizace digitálních hodin řady DK

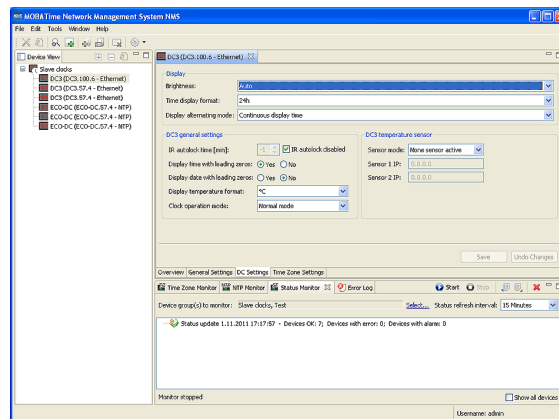
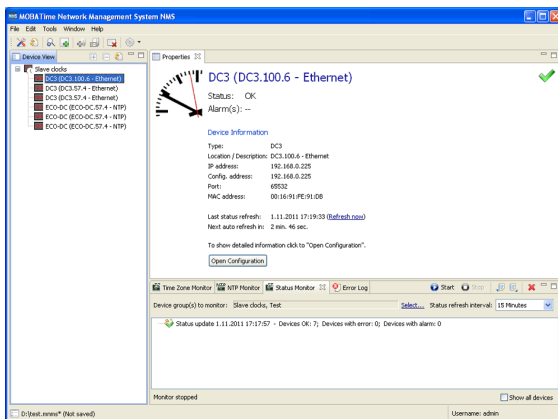
- nastavení parametrů hodin, času / data se provádí dvěma tlačítky, která jsou umístěna na horní části rámu, pomocí klávesnice, dálkovým IR ovladačem nebo dálkovým RF ovladačem s dlouhým dosahem
- autonomní krystalová časová základna s možností synchronizace signálem DCF77 nebo GPS
- lze připojit více digitálních hodin na jeden přijímač DCF nebo GPS v jedné řadě

### Možnosti synchronizace

- DCF 77
- GPS
- MOBALine
- prostřednictvím sítě Ethernet protokolem NTP
- (ne)polarizované  $\pm 12 - 30$  VDC minutové, půlminutové a sekundové pulsy
- RS 232
- RS 485
- sériový kód MOBATIME

### Pro NTP, PoE verze:

- DHCP / manuální nastavení parametrů hodin nebo nastavení přes telnet
- při použití DHCP jsou síťové parametry přiděleny automaticky serverem DHCP, kromě síťových parametrů je možné nastavit i většinu ostatních parametrů hodin s využitím DHCP options
- update firmware na dálku prostřednictvím sítě pomocí protokolu TFTP
- konfigurace / monitoring prostřednictvím MOBA - NMS software nebo SNMP protokolu
- NTP a PoE verze IPv6 ready



Konfiguraci, monitorování a správu celého systému jednotného času z jednoho místa v síti umožňuje software MOBA-NMS

Hodiny jsou vhodné pro školy, úřady, veřejné budovy, nemocnice, průmyslové objekty, nádraží apod.

- ✓ výborná čitelnost ze všech úhlů pohledu
- ✓ datum, teplota, stopky
- ✓ výběr zobrazení data z 20 jazyků
- ✓ výběr z více barev LED displeje
- ✓ možnost zobrazení názvu města a aktuální čas až na pěti různých místech

## Technické údaje

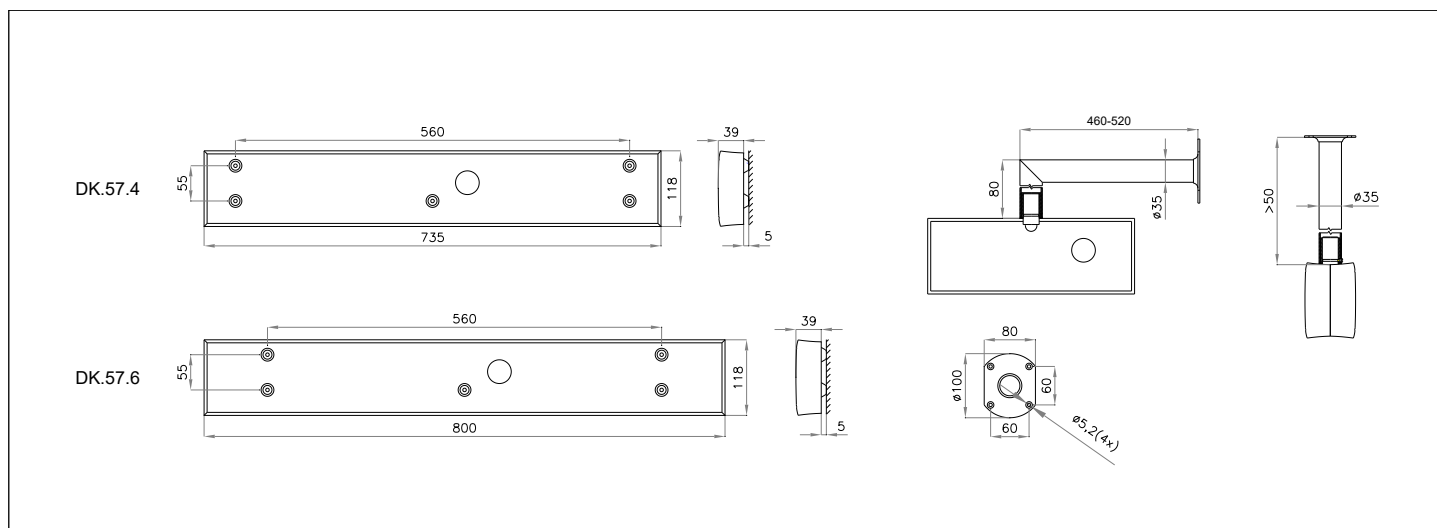
		DK.57.4	DK.57.6
Displej	výška číslic [mm]	57	57 / 36
	výška písmen [mm]	30	30
Formát zobrazení času	HH : MM	√	
	HH : MM <sup>SS</sup>		√
Formát zobrazení datumu	den v týdnu	3 znaky	
	datum	den + 8 znaků pro název měsíce	
Napájení	standardně	100 - 240 VAC, 50 - 60 Hz	
	VDC (na přání)	18 – 56 VDC (18 - 40 VAC)	
	VDC 12V (na přání)	12 – 16 VDC	
	verze PoE	PoE (IEEE 802.3af-Class 0)	
	verze PoEclass	PoE (IEEE 802.3af-Class 3)	
	Příkon	jednostranné	11 VA
(pro všechny způsoby)	dvoustranné	15 VA	15 VA
Krystalová základna	záloha chodu	6 let (kromě PoE)	
	pasivní (čas+datum)	přesnost ±0,3 s / den (při 20 °C, bez synchronizace)	
Přesnost měření teplot	rozsah -10 + +85 °C	±0,5 °C	
	rozsah -50 + +125 °C	±2,0 °C	
Pracovní prostředí	teplota	0 až +50 °C	
	vlhkost	0 - 95%, bez kondenzace	
	stupeň krytí	IP 40	
Hmotnost [kg]	jednostranné	2,4	2,8
	dvoustranné	4,4	5,1
Rozměry [mm] (š x v x h)	jednostranné	735 x 118 x 39	800 x 118 x 39
	dvoustranné	735 x 118 x 78	800 x 118 x 78

Produkt	TP 3m	TP 30m	TP RS485 M TP RS485 I TP RS485 O	TP LAN	TPH RS485 (4m)	TPHB RS485 (4m)	TPHP RS485 (4m)	TPH LAN (4m)	TPHB LAN (4m)	TPHP LAN (4m)
DK	<input type="checkbox"/>	<input type="checkbox"/>	<input type="checkbox"/> (pouze SI)	<input type="checkbox"/> (pouze NTP, PoE)						*

### Poznámka:

\* pouze na zakázku

## Montáž digitálních hodin řady DK



## Typové označení digitálních hodin DK

DK • 1 • 2 • 3 • 4 • 5 • 6 • 7 • 8 • 9

<b>1</b>	<p>Výška číslic</p> <p>57 mm (výška prvních 4 číslic, sekundy 38 mm) 57</p>	<b>7</b>	<p>Barva rámu</p> <p>RAL9005 černá</p> <p>RAL9006 stříbrná</p> <p>barva rámu na zakázku RALxxxx</p>
<b>2</b>	<p>Počet číslic</p> <p>4 - čtyřmístné hodiny 4</p> <p>6 - šestimístné hodiny 6</p>	<b>8</b>	<p>Zvláštní volby</p> <p>napájení 18 - 35 VDC VDC</p> <p>napájení 12 - 15 VDC VDC 12V</p> <p>interní relé REL</p>
<b>3</b>	<p>Barva displeje</p> <p>červená R</p> <p>zelená G</p>	<b>9</b>	<p>Příslušenství</p> <p>přijímač radiosignálu DCF 77,5 kHz, pro běžné použití AD 650</p> <p>přijímač satelitního signálu včetně antény, výstup signál DCF 77 GPS 4500</p> <p>teplotní čidlo IP 66 s kabelem 3 m TP 3m</p> <p>teplotní čidlo IP 66 s kabelem 30 m TP 30m</p> <p>teplotní čidlo s RS 485 interface, napájení 12 VDC, délka kabelu mezi čidlem a interface 3 m, pouze pro verzi SI TP RS485</p> <p>teplotní čidlo s Ethernet interface, napájení 5 VDC, délka kabelu mezi čidlem a interface 3 m, pouze pro NTP a PoE verzi TP LAN</p> <p>dálkový IR ovladač IR</p> <p>klávesnice SK na ovládání stopek, kabel 5 m SK</p>
<b>4</b>	<p>Provedení</p> <p>jednostranné hodiny N</p> <p>dvoustranné hodiny D</p>		
<b>5</b>	<p>Způsob montáže</p> <p>nástěnná montáž (jen pro jednostranné hodiny) N</p> <p>stropní závěs (standardně 5, 10, 30, 50 cm) nebo na zakázku S</p> <p>boční konzola B</p>		
<b>6</b>	<p>Synchronizace</p> <p>standardní verze - autonomní / MOBALine / min. impulsy 24 VDC STD</p> <p>standardní verze s vestavěným interface RS 232, RS 485 a IRIG-B SI</p> <p>Ethernet verze, synchronizace protokolem NTP, napájení 230 VAC NTP</p> <p>Ethernet verze, synchronizace protokolem NTP, napájení PoE (IEEE 802.3af-Class 0) PoE</p> <p>Ethernet verze, synchronizace protokolem NTP, napájení PoE (IEEE 802.3af-Class 3) PoE<sub>class</sub></p>		



Příklad objednávky:

**DK.57.4.R.N.N.STD.černý rám**

Digitální hodiny s kalendářem, čtyřmístný displej, výška všech číslic 57 mm, zobrazení hodiny, minuty (HH:MM), barva displeje červená, jednostranné, nástěnná montáž, standardní verze - autonomní / MOBALine / min. impulsy 24 VDC, černý rám.